



Reunião Mensal – CIESP Jundiaí

25/03/2026

Encerramento NACIONAL dos Termos de Cooperação Técnica e Financeira

**TODOS os convênios do Termo
de Cooperação Técnica e
Financeira serão ENCERRADOS
em TODO O PAÍS**

O QUE ACONTECE COM A CONTRIBUIÇÃO DIRETA?

Com o encerramento desses convênios, **deixará de existir o modo de contribuição direta.** **Não existirá retenção de recursos** para à utilização de despesas com capacitação

COMO FICARÁ A CONTRIBUIÇÃO AO SENAI?



Os recolhimentos passarão a ser efetuados exclusivamente via e-Social, diretamente para a Receita Federal

O QUE DEVE SER FEITO AGORA?

Será necessária a **antecipação da prestação de contas** referente ao **exercício de 2026**.

IMPORTANTE:

O formato da **prestação de contas NÃO muda, será o mesmo** que vem sendo realizado. Será alterado apenas o prazo

O QUE DEVE SER FEITO AGORA?

Recomenda-se **registrar, lançar no Sistema o quanto antes, todos os serviços já executados**

Essa medida visa **garantir o uso integral dos recursos disponíveis e evitar eventuais devoluções**

E COMO FICAM OS PRAZOS?

Cursos (despesas permissíveis) da prestação de contas devem ser executados dentro do prazo de **60 dias após a comunicação do Encerramento do TCTF**

Notas Fiscais precisam ser **emitidas e pagas dentro do prazo de 60 dias após a comunicação do Encerramento do TCTF**

Não poderá existir valores residuais na prestação de contas. Recursos não utilizados deverão ser **devolvidos** por meio da emissão "**Guia de Devolução**" emitida no Sistema pela Empresa

ABRIL

Última competência a ser recolhida diretamente pela empresa

MAIO

Guia de contribuição abril será paga em maio
retenção de maio registrada no Sistema - **início imediato da conclusão/finalização da Prestação de Contas**

JUNHO

Todas as Prestações de Contas devem ser concluídas com todos os ajustes e correções até **15/6/2026**



Neste momento de transição, o **SENAI-SP** reforça seu compromisso de estar ao lado da indústria, apoiando as empresas com orientação e esclarecimentos sobre as mudanças.

Contem com nossas equipes e com nossos serviços educacionais para apoiar as demandas do setor.

Relatório Visões e Futuro



Com o intuito de trazer visões e reflexões globais que estão moldando o futuro da tecnologia, da indústria e da sociedade, a FIESP e o SENAI-SP prepararam o material “Visões e Futuro”, um documento que se propõe a apresentar sínteses executivas de entrevistas concedidas por grandes líderes globais.

Nesta edição inaugural, foram compiladas as principais ideias de Elon Musk, a partir de sua entrevista no World Economic Forum em Davos.

A proposta é publicar uma edição por mês, contemplando diferentes líderes e visões estratégicas sobre o futuro.

O Gargalo Energético da IA



Demanda Exponencial de Energia

O crescimento da IA e robótica aumentará drasticamente o consumo de energia nos data centers globais.

Limitações no Fornecimento Energético

A capacidade atual de fornecimento de energia pode limitar o progresso tecnológico da inteligência artificial.

Investimentos e Planejamento Futuro

É necessário planejamento estratégico e investimentos para sustentar a expansão da indústria digital e computação.

Energia Solar e Baterias em Escala



Combinação de Energia Solar e Baterias

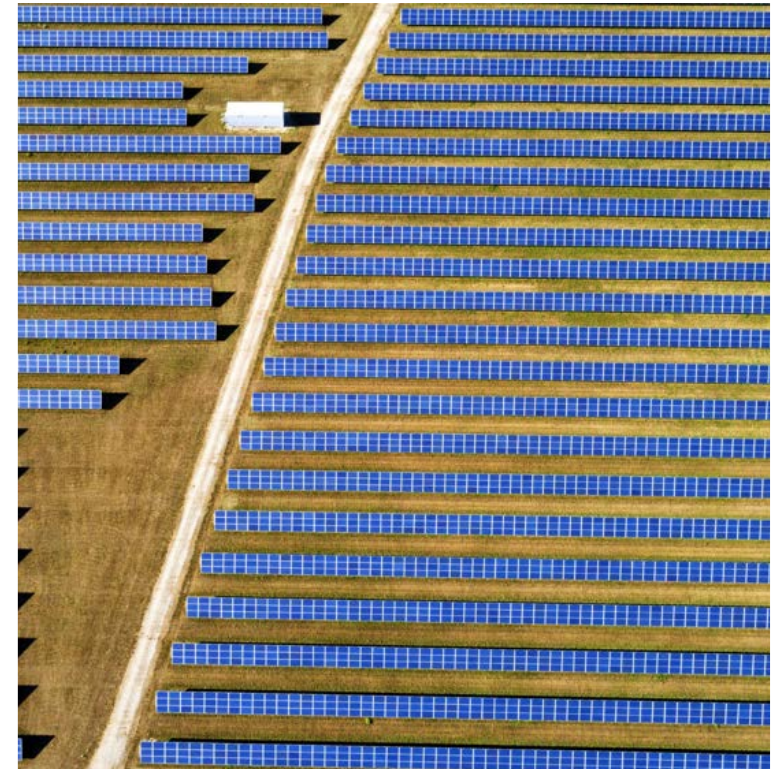
A integração de energia solar com baterias permite armazenamento eficiente e uso contínuo da energia renovável.

Desafio de Implementação

O principal desafio é acelerar a implementação em larga escala para atender à demanda energética global.

Esforços Coordenados Globais

Governos, indústrias e instituições devem colaborar para uma transição energética eficaz e rápida.



Robôs Humanóides



Robôs humanóides podem revolucionar a economia ao realizar trabalhos físicos repetitivos, perigosos ou cansativos.

A produção em massa desses robôs pode superar a população humana, criando uma força de trabalho artificial massiva.

Impacto econômico será comparável a revolução industrial, mas em velocidade e escala muito maiores.

